



Novo Kit Bomba de Combustível Flex 59A



BOSCH
Tecnologia para a vida

Faça revisões em seu veículo regularmente.

Novo Kit de Bomba de Combustível Flex Bosch F 000 TE1 59A

A solução inteligente para substituição de bombas nos módulos originais Bosch.

Maior eficiência, economia, segurança e garantia de melhor reparo. Tudo isso com a confiabilidade e a qualidade da marca líder no fornecimento de bombas de combustível para as grandes montadoras do Brasil.



Principais diferenças entre os Kits 120 e 59A

A utilização dos Kits abaixo garante reparo perfeito, não sendo necessário fazer “adaptações” ou acabar descartando inúmeras peças.

Kit F 000 TE0 120

Para aplicação em Módulo Original Marwal



Bitola **do terminal** maior (encaixe somente no conector elétrico Marwal).



Pré-filtro meia lua (encaixe somente nos módulos Marwal).



Kit F 000 TE1 59A

Para aplicação em Módulo Original Bosch



Bitola **do terminal** menor (encaixe somente no conector elétrico Bosch).



Pré-filtro redondo (encaixe somente nos módulos originais Bosch).



Reparo perfeito. Mais economia, segurança e durabilidade.

Confira abaixo as aplicações para o novo **Kit F 000 TE1 59A.**

Modelo	Veículo	Combustível	Motor	Data	Intercambiável com
CHEVROLET					
Agile	Agile 1.4 Flex	Flex		10.09 →	Nova aplicação
Celta	Celta 1.0 VHC Flexpower	Flex		06.05 → 12.08	F 000 TE1 45H
	Celta 1.0 VHCE Flexpower	Flex	N10YFH	01.09 →	
Classic	Classic 1.0 VHC / VHCE Flexpower	Flex		01.06 →	F 000 TE1 45H
Corsa	Corsa / Sedan 1.0 VHC Flexpower	Flex	X10YFH	09.05 → 04.08	Nova aplicação
	Corsa / Sedan 1.8 MPFI Flexpower	Flex		09.05 →	
	Corsa / Sedan 1.4 Econo.Flex	Flex	X14YFH	07.07 →	
Meriva	Meriva 1.4 Econo.Flex	Flex	X14YFH	09.08 →	F 000 TE1 45H
Montana	Montana 1.4 Econo.Flex	Flex	X14YFH	07.07 →	F 000 TE1 45H
Prisma	Prisma 1.4 Econo.Flex	Flex	X14YFL	10.06 → 02.09	F 000 TE1 45H
	Prisma 1.0 VHCE Flexpower	Flex	N10YFH	03.09 → 01.11	
Vectra	Vectra Sedan / Hatch 2.0 Flexpower	Flex		10.05 →	F 000 TE1 45H
	Vectra 2.4 16V Flexpower	Flex		10.05 → 01.09	
CITROËN					
C3	C3 1.6 16V Flex	Flex	TU5JP4	10.05 →	F 000 TE1 45P
	C3 1.4 8V Flex	Flex	TU3JP	12.05 →	
Xsara Picasso	Xsara Picasso 1.6i 16V Flex	Flex	TU5JP4	10.06 →	F 000 TE1 45M
FIAT					
Doblò	Doblò 1.4 MPI 8V Flex	Flex	Fire	11.09 →	F 000 TE1 45H
	Doblò 1.8 MPI 8V Flex / Adventure	Flex	Powertrain	02.06 → 11.09	
Idea	Idea 1.4 / 1.8 Flex	Flex	Fire	09.05 → 07.10	F 000 TE1 45H
	Idea 1.6 / 1.8 16V Flex	Flex	E.torQ	08.10 →	
	Idea Adventure / Locker 1.8 Flex / 16V Flex	Flex	Powertrain / E.torQ	08.06 →	
Linea	Linea 1.8 16V Flex (LX) / Dualogic	Flex	E.torQ	09.10 →	F 000 TE1 45H
	Linea 1.8 16V Flex / Dualogic	Flex	E.torQ	09.10 →	
	Linea 1.9 16V Flex / Dualogic	Flex		10.08 → 08.10	
Palio	Palio / Fire 1.0 MPI Flex	Flex	Fire	03.05 → 07.10	F 000 TE1 45H
	Palio 1.3 MPI 8V Flex	Flex	Fire	11.03 → 05.05	
	Palio 1.4 MPI 8V Flex	Flex	Fire	06.05 → 07.10	
	Palio 1.6 MPI 16V Flex	Flex	E.torQ	08.10 →	
	Palio 1.8 MPI 8V Flex	Flex	Powertrain	03.04 → 04.06	
	Palio 1.8 / 1.8 R MPI 8V Flex	Flex	Powertrain	12.05 → 07.10	
Palio Adventure	Palio Adventure 1.8 MPI 8V Flex	Flex	Powertrain	03.04 → 04.08	F 000 TE1 45H
Palio Weekend	Palio Weekend 1.3 MPI 8V Flex	Flex	Fire	03.04 → 05.05	F 000 TE1 45H
	Palio Weekend 1.4 MPI 8V Flex	Flex	Fire	06.05 → 04.08	
	Palio Weekend 1.8 MPI 8V Flex	Flex	Powertrain	03.04 → 12.08	
Punto	Punto 1.4 Flex	Flex	Fire	08.07 → 06.10	F 000 TE1 45H
	Punto 1.8 Flex	Flex	Powertrain	08.07 → 06.10	
	Punto 1.8 16V Flex	Flex	E.torQ	07.10 →	
Siena	Siena / Fire 1.0 MPI Flex	Flex	Fire	03.05 → 07.10	F 000 TE1 45H
	Siena 1.3 MPI 8V Flex	Flex	Fire	03.04 → 05.05	
	Siena 1.4 MPI 8V Flex	Flex	Fire	06.05 → 10.07	
	Siena 1.8 MPI 8V Flex	Flex	Powertrain	03.04 → 04.06	
	Siena 1.8 MPI 8V Flex	Flex	Powertrain	05.06 → 10.07	Nova aplicação
	Siena 1.4 MPI 8V Tetrafuel	Tri-Tetra Fuel	Fire	08.06 →	
	Siena 1.4 MPI 8V Flex	Flex	Fire	11.07 → 07.10	
	Siena 1.6 MPI 16V Flex	Flex	E.torQ	08.10 →	
Siena 1.8 MPI 8V Flex	Flex	Powertrain	11.07 → 07.10		
Stilo	Stilo 1.8 MPI 8V Flex / Dualogic	Flex	Powertrain	10.05 → 11.10	Nova aplicação
Strada	Strada 1.4 MPI 8V Flex	Flex	Fire	06.05 →	F 000 TE1 45H
	Strada Fire 1.4 MPI 8V Flex	Flex	Fire	09.06 →	
	Strada 1.8 MPI 8V Flex	Flex	Powertrain	06.04 → 07.08	
	Strada 1.8 MPI 8V Flex	Flex	Powertrain	08.08 → 07.10	
Strada Adventure	Strada Adventure 1.8 MPI 8V Flex	Flex	Powertrain	06.04 → 07.08	F 000 TE1 45H
	Strada Adventure Locker 1.8 MPI 8V Flex	Flex	Powertrain	08.08 → 07.10	
Uno (Novo Uno)	Uno 1.0 / 1.4 Flex	Flex	Fire Evo	05.10 →	
Uno Furgoneta	Uno Furgoneta 1.5 MPI 8V	Álcool	FIASA MPI	03.00 → 12.04	F 000 TE1 45H
	Uno Furgoneta 1.3 MPI 8V Flex	Flex	Fire	01.07 →	
Uno Mille	Uno Mille 1.0 MPI Flex	Flex	Fire	03.05 → 12.08	F 000 TE1 45H
	Uno Mille Economy 1.0 MPI Flex	Flex	Fire	01.09 →	

Modelo	Veículo	Combustível	Motor	Data	Intercambiável com
FORD					
Courier	Courier / Van 1.6i Flex	Flex	Zetec Rocam	06.07 →	F 000 TE1 45H
EcoSport	EcoSport 1.6i Flex	Flex	Zetec Rocam	10.07 →	F 000 TE1 45H
	EcoSport 2.0i 16V Flex	Flex	Duratec HE	11.08 →	
Fiesta	Fiesta / Sedan 1.0i Flex	Flex	Zetec Rocam	01.07 →	F 000 TE1 45H
	Fiesta / Sedan 1.6i Flex	Flex	Zetec Rocam	01.07 →	
Focus	Focus / Sedan 1.6i 8V Flex	Flex	Zetec Rocam	04.07 → 11.09	F 000 TE1 45H
	Focus / Sedan 1.6i 16V Flex	Flex	Sigma	01.10 →	Nova aplicação
	Focus / Sedan 2.0i 16V Flex	Flex	Duratec HE	04.10 →	
Ka	Ka 1.0i / 1.6i Flex	Flex	Zetec Rocam	01.08 →	F 000 TE1 45H
HONDA					
Civic	Civic 1.8i 16V Sedan Flex	Flex	i-VTEC	11.06 →	F 000 TE1 45N
Fit	Fit 1.4i 8V Flex	Flex	i-DSI	12.06 → 10.08	F 000 TE1 45N
	Fit 1.4i / 1.5i 16V Flex	Flex		11.08 →	
PEUGEOT					
206	206 1.4i Flex	Flex	TU3JP	01.06 → 11.09	F 000 TE1 45M
	206 1.6i 16V / Automatic Flex	Flex	TU5JP4	05.05 → 07.08	
206 SW	206 SW 1.6i 16V Flex	Flex	TU5JP4	05.05 → 07.08	F 000 TE1 45M
	206 SW 1.4i Flex	Flex	TU3JP	01.06 → 07.08	
307	307 / Sedan 1.6i 16V Flex	Flex	TU5JP4	07.06 →	F 000 TE1 45P
	307 / Sedan 2.0i 16V Flex	Flex	EW10A	08.08 →	
TOYOTA					
Corolla	Corolla 1.8i 16V Sedan Flex	Flex		05.07 →	Nova aplicação
	Corolla Fielder 1.8i 16V Wagon Flex	Flex		05.07 → 12.08	
VW (VOLKSWAGEN)					
CrossFox	CrossFox 1.6 Total Flex	Flex	EA111	04.05 →	F 000 TE1 45H
Fox	Fox 1.0 Total Flex	Flex	EA111	10.03 → 10.09	
	Fox 1.6 Total Flex	Flex	EA111	10.03 → 07.08	
Gol III	Gol III 1.0Mi	Álcool	AT 8V	05.99 → 08.05	
	Gol III 1.0Mi Total Flex	Flex	EA111	03.05 → 07.06	
	Gol III 1.6Mi	Álcool	AP827	09.99 → 08.05	
	Gol III 1.6Mi Total Flex	Flex	AP827	05.03 → 08.05	
	Gol III 1.8Mi Total Flex	Flex	AP827	02.05 → 08.05	
Gol IV	Gol IV 1.0 Total Flex	Flex	EA111	08.05 → 04.10	
	Gol IV 1.6 Total Flex	Flex	AP827	08.05 → 06.08	
	Gol IV 1.8 Total Flex	Flex	AP827	08.05 → 06.08	
Gol V	Gol V 1.0 Total Flex	Flex	EA111 VHT	07.08 →	
	Gol V 1.6 Total Flex	Flex	EA111 VHT	07.08 →	
Golf IV	Golf IV 1.6 Total Flex	Flex	EA111	03.06 →	
	Golf IV 2.0 Total Flex	Flex		06.08 →	
Kombi	Kombi 1.4 Total Flex	Flex	EA 111	01.06 →	
Parati III	Parati III 1.6Mi	Álcool	AP827	08.99 → 08.05	
	Parati III 1.6Mi Total Flex	Flex	AP827	05.03 → 08.05	
	Parati III 1.8Mi Total Flex	Flex	AP827	02.05 → 08.05	
Parati IV	Parati IV 1.6 Total Flex	Flex	AP827	09.05 →	
	Parati IV 1.8 Total Flex	Flex	AP827	09.05 → 12.08	
Polo	Polo / Sedan 1.6 Total Flex	Flex	EA111	12.04 →	
	Polo / Sedan 2.0 GT Flex	Flex		10.08 →	
Saveiro III	Saveiro III 1.6Mi Total Flex	Flex	AP827	05.03 → 08.05	
	Saveiro III 1.8Mi Total Flex	Flex	AP827	02.05 → 08.05	
Saveiro IV	Saveiro IV 1.6 Total Flex	Flex	AP827	09.05 → 08.09	
	Saveiro IV 1.8 Total Flex	Flex	AP827	09.05 → 08.09	
Saveiro V	Saveiro V 1.6 Total Flex	Flex	EA111 VHT	09.09 →	
SpaceFox	SpaceFox 1.6 Total Flex	Flex	EA111	04.06 → 04.08	
Voyage	Voyage 1.0 / 1.6 Total Flex	Flex	EA111 VHT	10.08 →	

Guia de instalação

Abaixo, confira algumas dicas de como fazer o reparo utilizando o novo Kit 59A nos módulos de combustível originais Bosch.

1



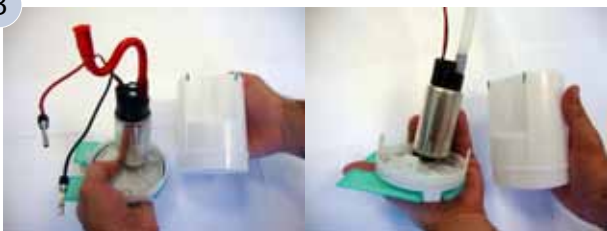
1. Com o módulo original Bosch em mãos, inicie o processo retirando com cuidado a mangueira conectada no flange. Em seguida, solte o conector elétrico que está também conectado no flange.
2. Nesse momento, o flange já pode ser retirado do restante do módulo.

2



1. Com o flange solto do restante do módulo, desconecte então o sensor de nível.
2. Em seguida, solte **somente** o par de fios (vermelho e preto) da bomba de combustível. **Cuidado: a ordem dos fios deve ser memorizada, pois se os fios forem invertidos o funcionamento da bomba será comprometido. Lembrando que o par de fios do sensor de nível deve permanecer plugado no conector.**

3



Antes

Depois

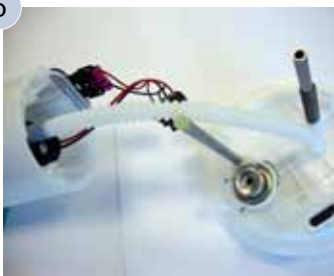
1. Solte a parte de baixo do copo plástico e inicie a troca da bomba antiga pelo Kit 59A.
2. Todas as peças necessárias, como pré-filtro, anel-o e borracha de conexão, acompanham o Kit. **É importante que todas sejam substituídas.**

4



1. Com o Kit 59A já no lugar da bomba antiga, remonte a parte de baixo do copo plástico.
2. Em seguida, plugue novamente o par de fios (vermelho e preto) da bomba, **mantendo a mesma posição em que estavam anteriormente.**
3. Se necessário, substitua a trava do conector. Ela pode vir a quebrar na desmontagem.
4. Substitua a borracha de vedação.

5



1. Plugue novamente o sensor de nível no copo plástico do módulo.
2. Em seguida, plugue a mangueira. **Atenção: não exponha a mangueira a nenhum tipo de chama direta (uso de isqueiro ou fósforo, por exemplo) para dilatar sua ponta. Fazendo isso, a mangueira ficará deformada permanentemente e pode se soltar facilmente.**

6



1. Coloque por último o conector elétrico de volta no flange do módulo.
2. Certifique-se de que todas as peças foram bem encaixadas e garanta que não exista interferência entre os fios e a mangueira em relação às peças móveis no momento da compressão do flange.

Pronto! O módulo de combustível já pode retornar ao veículo!

Robert Bosch Limitada

Via Anhanguera, km 98

Campinas - SP

13065-900

SAC Grande São Paulo - (11) 2126-1950

SAC Demais Localidades - 0800 70 45446

www.bosch.com.br

6008CT1189 06/2011